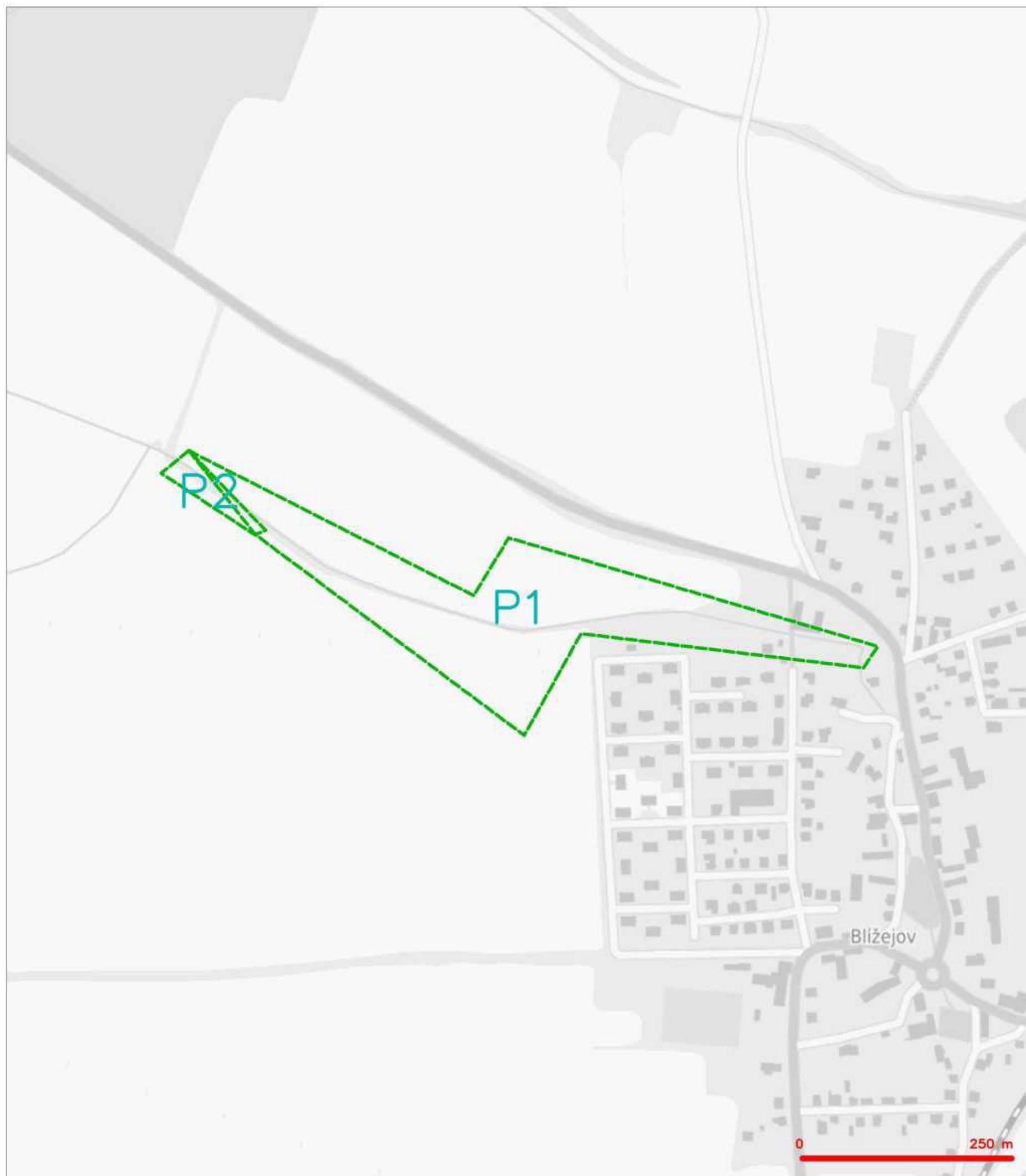


### SITUAČNÍ VÝKRES - ZÁJMOVÉ ÚZEMÍ



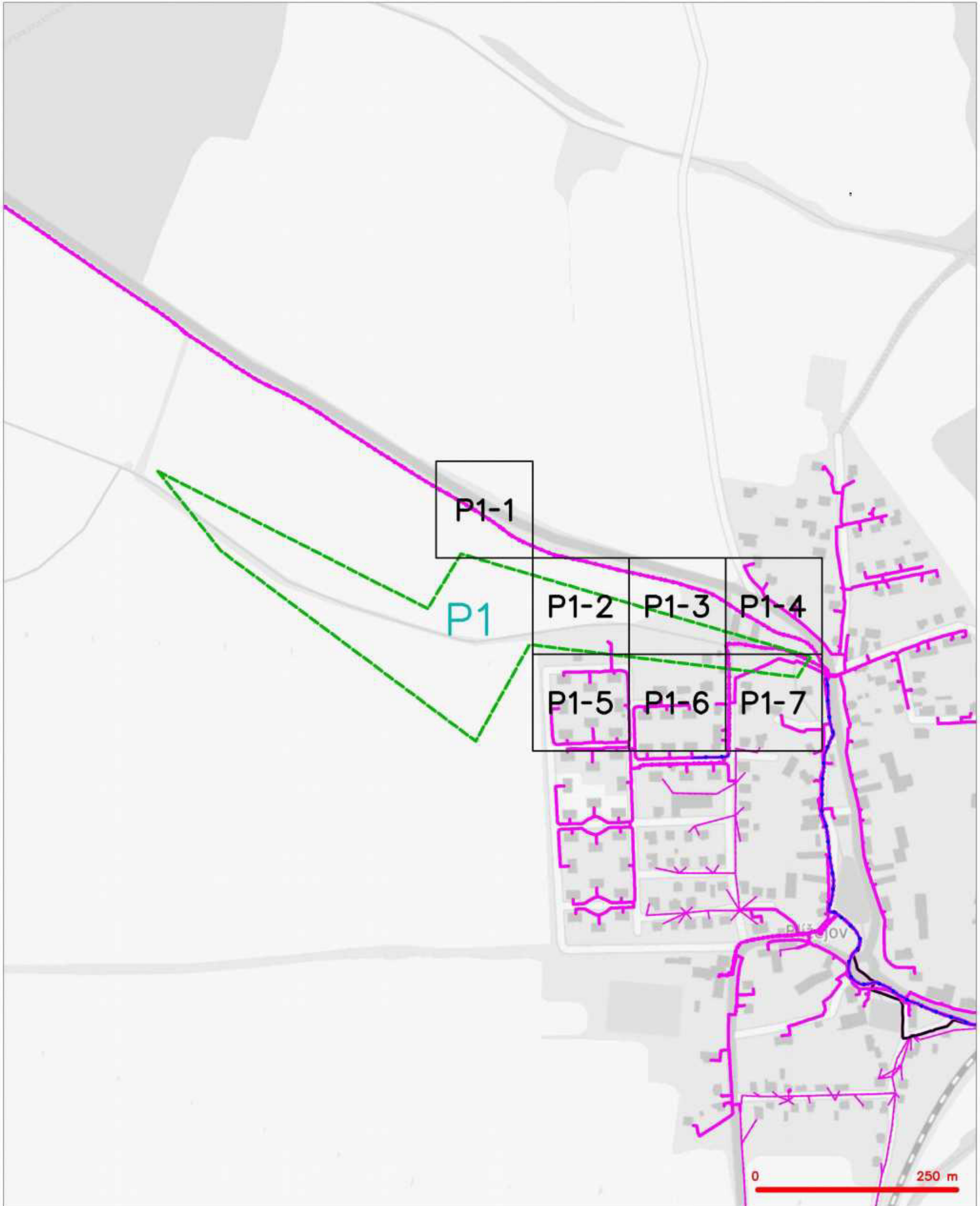
LEGENDA  
----- hranice zájmového území k vyjádření



CETIN a.s.  
Českomoravská 2510/19, Libeň  
190 00 Praha 9  
DIČ: CZ04084063

102

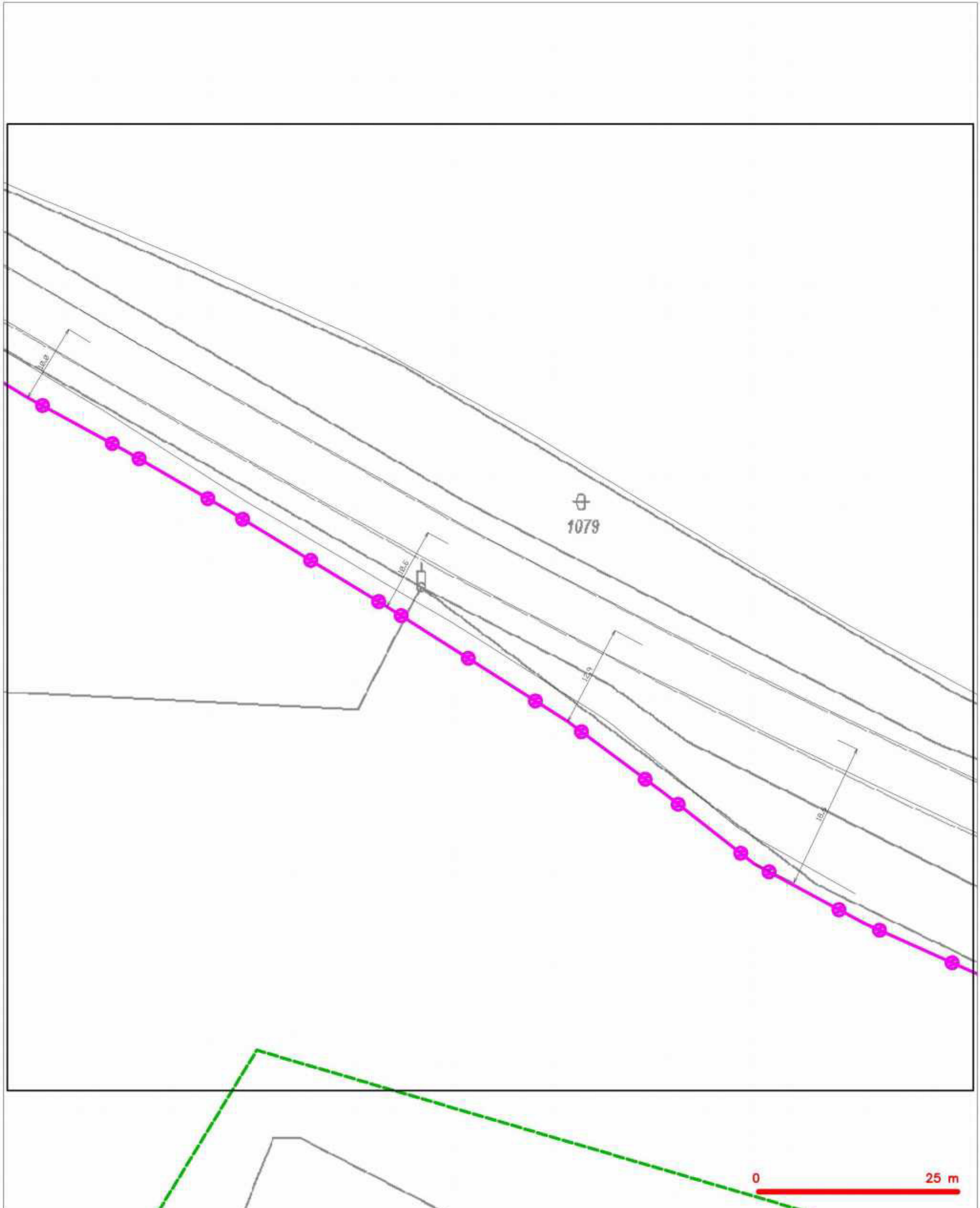
SITUAČNÍ VÝKRES - POLYGON 1



LEGENDA

- |  |  |  |  |
|--|--|--|--|
|  | hraniče záplavového území a vyjádření  |  | nezaměřený příběh optického kabelu, HDPE trubky nebo součet optického a metalického kabelu |
|  | NV přípojka, území a NV přípojka CETIV   |  | radiové sítě, ochranné pásmo radiové sítě  |
|  | zaměřený příběh metalického kabelu   |  | nadzemní síť   |
|  | zaměřený příběh optického kabelu, HDPE trubky nebo součet optického a metalického kabelu |  | nepružňované síť   |
|  | nezaměřený příběh metalického kabelu   |  | podzemní síť sítě  |
|  | nadzemní síť sítě  |  | síť v NV   |
|  |  |  | kollektor, kabelovod   |

SITUAČNÍ VÝKRES - POLYGON 1, list kladu P1-1



LEGENDA

- |  |  |  |  |
|--|--|--|--|
|  | Archie zápnového území a vyjádření   |  | nezaměřený průběh optického kabelu, HDPE trubky nebo součet optického a metalického kabelu |
|  | NV přípojka, území a NV přípojka CETIV   |  | radlové síť, ochranné pásmo radlové síť  |
|  | zaměřený průběh metalického kabelu   |  | podzemní síť   |
|  | zaměřený průběh optického kabelu, HDPE trubky nebo součet optického a metalického kabelu |  | napravované síť  |
|  | nezaměřený průběh metalického kabelu   |  | podzemní síť cizí  |
|  | podzemní síť cizí  |  | síť a NV   |
|  |  |  | koléktor, kabelovod  |

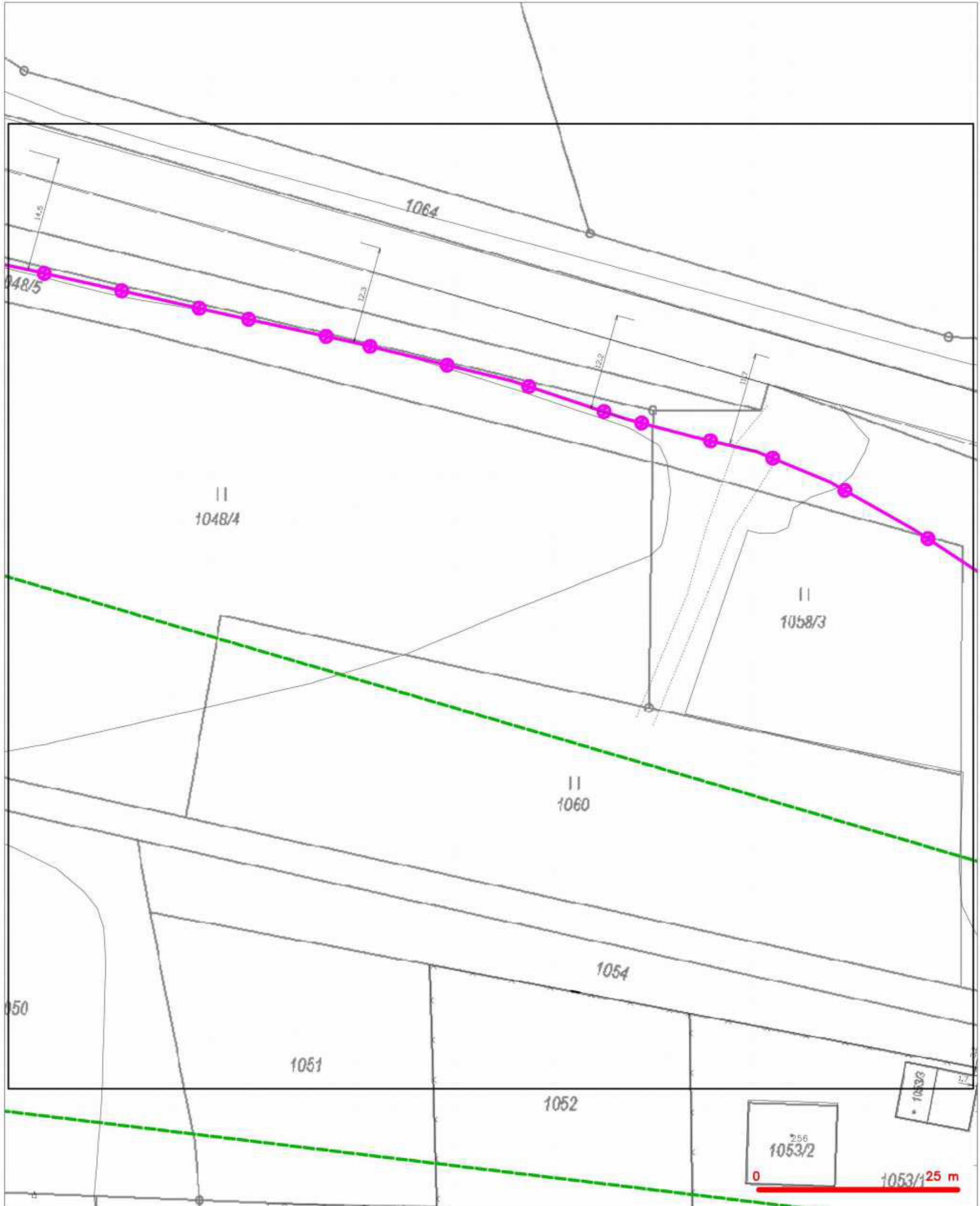
SITUAČNÍ VÝKRES - POLYGON 1, list kladu P1-2



LEGENDA

- |  |  |  |  |
|--|--|--|--|
|  | Archie dělnického území a vyjádření  |  | nezaměřený průběh optického kabelu, HDPE trubky nebo součet optického a metalického kabelu |
|  | NV přípojka, území a NV přípojka CETIV   |  | radiové síť, ochranné pásmo radiové síť  |
|  | zaměřený průběh metalického kabelu   |  | podzemní síť   |
|  | zaměřený průběh optického kabelu, HDPE trubky nebo součet optického a metalického kabelu |  | neprůsvětlané síť  |
|  | nezaměřený průběh metalického kabelu   |  | podzemní síť cív   |
|  | podzemní síť cív   |  | síť a NV   |
|  |  |  | kollektor, kabelovod   |

SITUAČNÍ VÝKRES - POLYGON 1, list kladu P1-3



LEGENDA

- |  |  |  |  |
|--|--|--|--|
|  | Archie dělná území a vyjádření   |  | nezaměřený průběh optického kabelu, HDPE trubky nebo součet optického a metalického kabelu |
|  | NV přípojka, území a NV přípojka CETIV   |  | radiové síť, ochranné pásmo radiové síť  |
|  | zaměřený průběh metalického kabelu   |  | podzemní síť   |
|  | zaměřený průběh optického kabelu, HDPE trubky nebo součet optického a metalického kabelu |  | napravované síť  |
|  | nezaměřený průběh metalického kabelu   |  | podzemní síť cizí  |
|  | podzemní síť cizí  |  | síť a NV   |
|  |  |  | koléktor, kabelovod  |

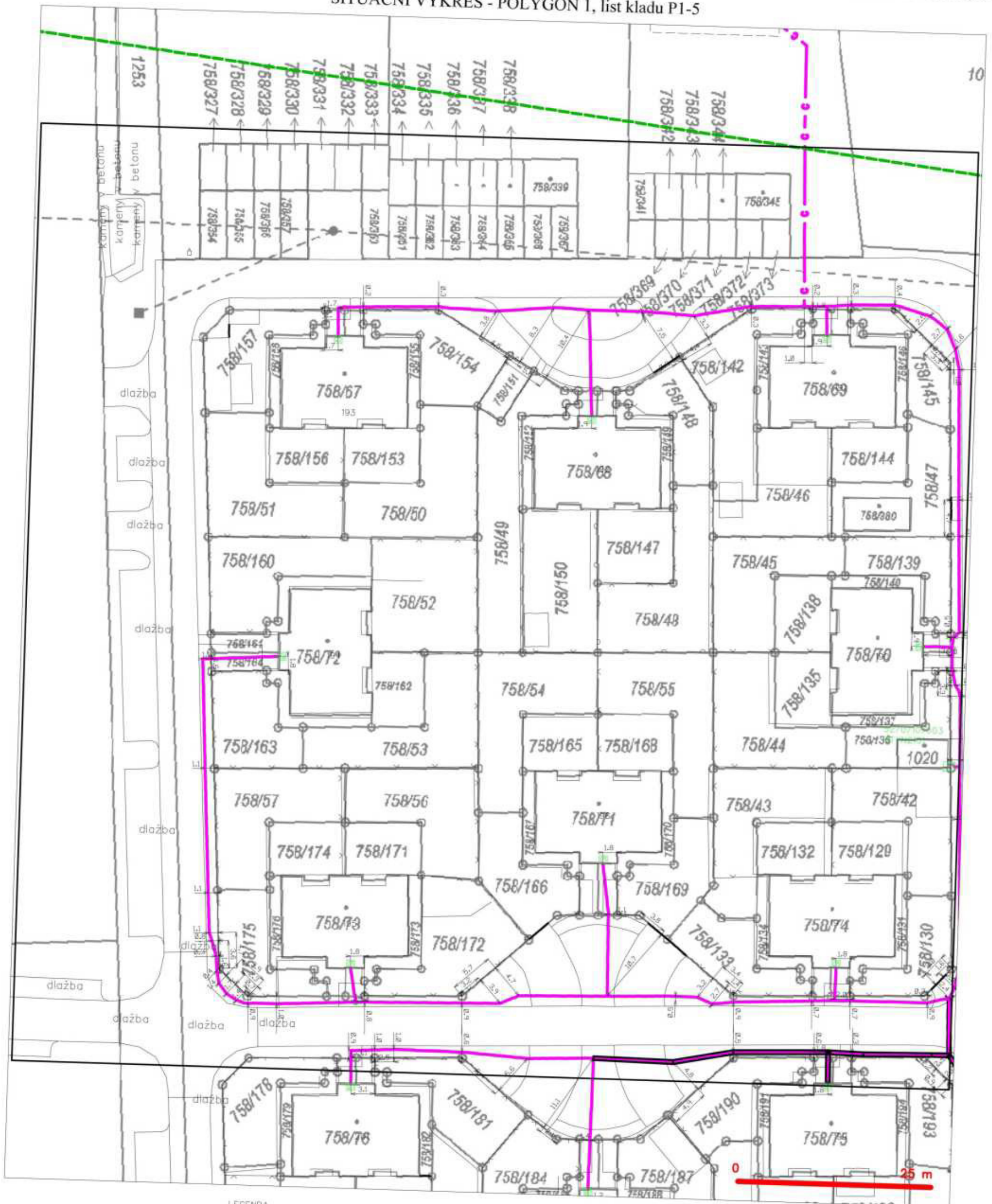
SITUAČNÍ VÝKRES - POLYGON 1, list kladu P1-4



LEGENDA

- |  |  |  |   |
|--|--|--|---|
|  | Archiev územního úřadu - vyjádření   |  | nezměřený průběh optického kabelu, HDPE trubky nebo souběh optického a metalického kabelu |
|  | NV přípojka, území s NV přípojkou CETIV  |  | radiové síť, ochranné pásmo radiové síť   |
|  | zaměřený průběh metalického kabelu   |  | podzemní síť  |
|  | zaměřený průběh optického kabelu, HDPE trubky nebo souběh optického a metalického kabelu |  | napravované síť   |
|  | nezměřený průběh metalického kabelu  |  | podzemní síť cív  |
|  | podzemní síť cív   |  | síť s NV  |
|  |  |  | kollektor, kabelovod  |

SITUAČNÍ VÝKRES - POLYGON 1, list kladu P1-5



LEGENDA

- |  |  |  |   |
|--|--|--|---|
|  | hranice stavebního území a vyznačení           |  | nepravidelný průběh optického kabelu, NEPE trubky |
|  | NI přípojka, území a NI přípojka LZ TN         |  | nepravidelný průběh optického kabelu, NEPE trubky |
|  | zamýšlený průběh metalického kabelu            |  | pravidelný průběh optického kabelu                |
|  | zamýšlený průběh optického kabelu, NEPE trubky |  | pravidelný průběh metalického kabelu              |
|  | nabíjení síť cív                               |  | nabíjení síť cív                                  |
|  | NI a NI  |  | NI a NI   |
- nepravidelný průběh optického kabelu, NEPE trubky  
 nebo průběh optického a metalického kabelu  
 radiové sítě, ochranné pásmo radiové sítě  
 napájecí síť  
 nepravidelný průběh  
 pravidelný průběh optického kabelu  
 síť a NI
- = = = = = kotelna, kotelovna

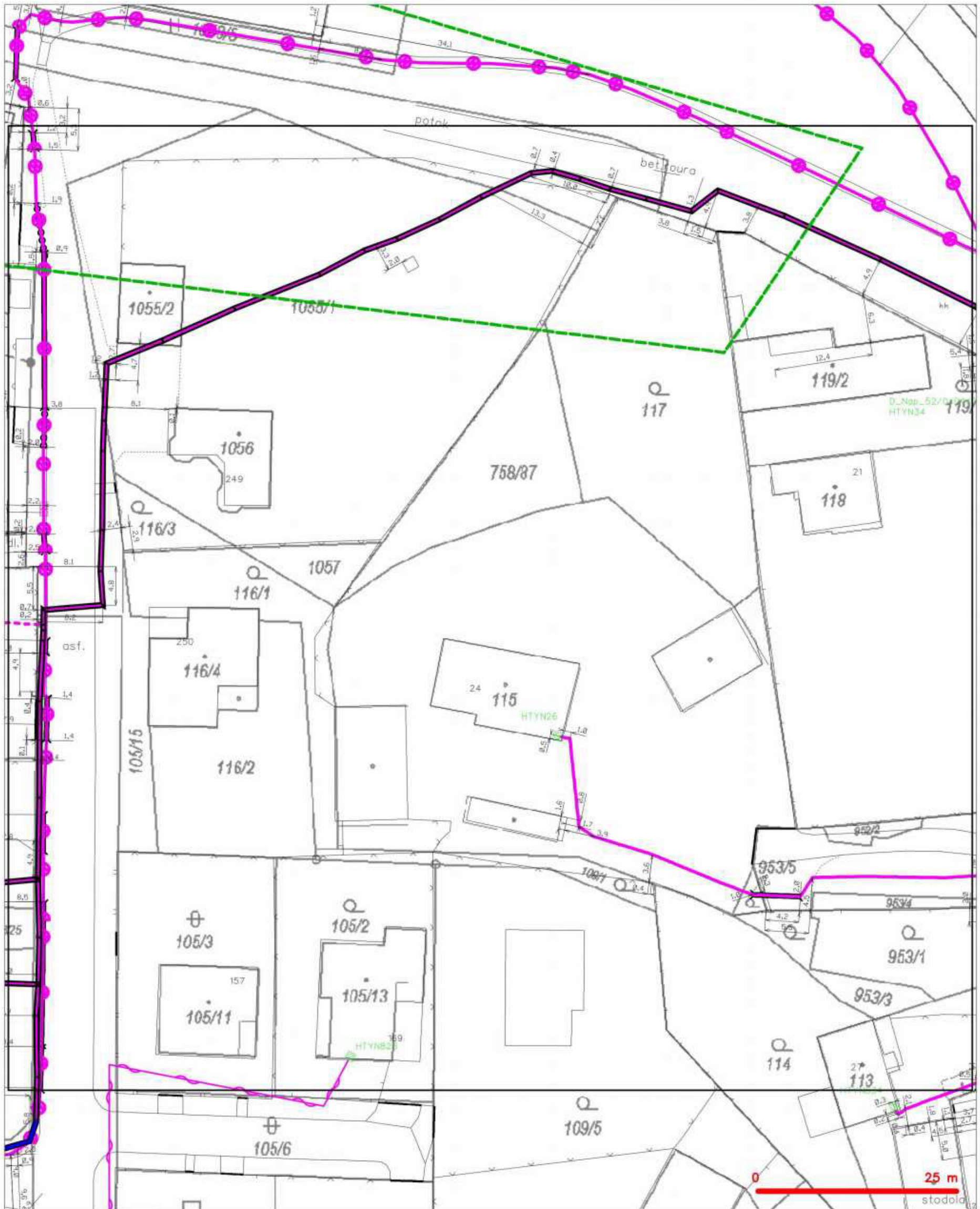
SITUAČNÍ VÝKRES - POLYGON 1, list kladu P1-6



LEGENDA

- |  |  |  |  |
|--|--|--|--|
|  | Archie zápnového území a vyjádření   |  | nezaměřený průběh optického kabelu, HDPE trubky nebo součet optického a metalického kabelu |
|  | NV přípojka, území a NV přípojka CETIV   |  | radiové síť, ochranné pásmo radiové síť  |
|  | zaměřený průběh metalického kabelu   |  | podzemní síť   |
|  | zaměřený průběh optického kabelu, HDPE trubky nebo součet optického a metalického kabelu |  | napravované síť  |
|  | nezaměřený průběh metalického kabelu   |  | podzemní síť cív   |
|  | podzemní síť cív   |  | síť a NV   |
|  |  |  | kollektor, kabelovod   |

SITUAČNÍ VÝKRES - POLYGON 1, list kladu P1-7



LEGENDA

- |  |  |  |   |
|--|--|--|---|
|  | Archie dělná území a vyjádření   |  | nezměřený průběh optického kabelu, HDPE trubky nebo součet optického a metalického kabelu |
|  | NV přípojka, území a NV přípojka CETIV   |  | radiové sítě, ochranné pásmo radiové sítě   |
|  | zaměřený průběh metalického kabelu   |  | podzemní sítě   |
|  | zaměřený průběh optického kabelu, HDPE trubky nebo součet optického a metalického kabelu |  | napravované sítě  |
|  | nezaměřený průběh metalického kabelu   |  | podzemní sítě cizí  |
|  | podzemní sítě cizí   |  | sítě a NV   |
|  |  |  | kollektor, kabelovod  |